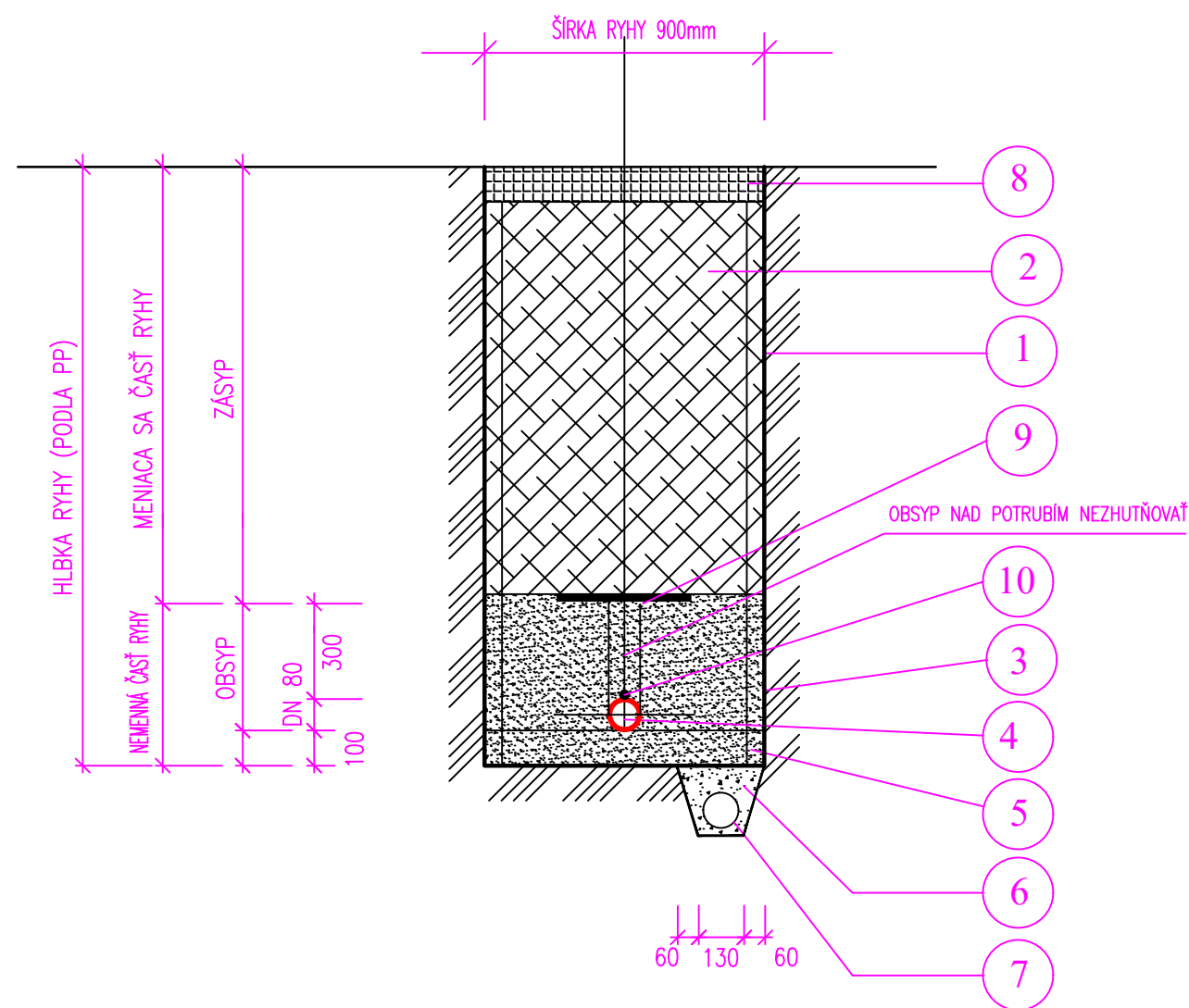


ULOŽENIE VODOVODNÉHO POTRUBIA HDPE DN80



LEGENDA:

č.	POPIS
1	PAŽENIE
2	ZHUTNENÝ ZÁSYP RYHY VÝKOPOVÝM MATERIÁLOM
3	ZHUTNENÝ OBSYP POTRUBIA NESÚDRŽNOU ZEMINOU MAX. ZRNO 20mm
4	POTRUBIE HDPE DN80 (D90)
5	LOŽKO Z PIESKU, HR. 100mm
6	DRVENÝ KAMEŇ
7	DRENÁŽNA RÚRA DN 100
8	POVRCHOVÁ ÚPRAVA TERÉNU
9	VÝSTRAŽNÁ PÁSKA LWB 2
10	IZOLOVANÝ VODIČ (medený) CY 6 mm

POZNÁMKA:

POLOŽKY ČÍSLO 6, 7 SÚ NAVRHOVANÉ PRI ULOŽENÍ POTRUBIA V LOKALITE S VYSOKOU HLADINOU SPODNEJ VODY.
DRENÁŽ PLNÍ FUNKCIU IBA POČAS VÝSTAVBY KANALIZÁCIE, SLUŽÍ NA ODVEDENIE VODY Z DNA RYHY DO ČERPACEJ JAMY.

SO 03 - rozšírenie vodovodnej siete 3

ZOD.PROJEKTANT:	VYPRACOVAL:	Doc. Ing. Martina Zeleňáková, PhD Československej armády 19, Košice – mestská časť Staré Mesto, 04001 IČO: 50120786
Doc. Ing. Martina ZELEŇÁKOVÁ, PhD.	Ing. Adam Repel	
OKRES: Bardejov		
INVESTOR: Obec Lukov	FORMÁT	2xA4
STAVBA: LUKOV - REKONŠTRUKCIA A ROZŠÍRENIE VODOVODNEJ SIETE	DÁTUM	03/2020
KATASTRÁLNE ÚZEMIE: Lukov	STUPEŇ	DSP
	ARCH.ČÍSLO	01-012020
OBSAH: Uloženie potrubia vo výkope	MIERKA:	ČÍS.VÝKRESU E.3-4
	M=1:20	